

Point d'attention /

> **durabilité/ volonté d'une structure durable mais doit être facilement démontable et remontable (possibilité de devoir démonter la structure après chaque activité)**

> **solidité/ doit résister à la possibilité que l'on grimpe dessus**

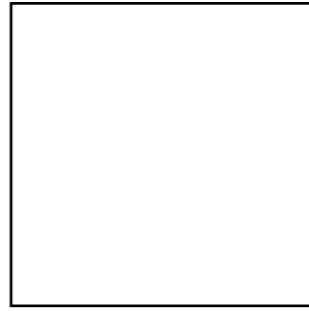
> **quels sont les ancrages possibles au sol ?**

Questions formes /

> **Est-ce qu'on peut jouer avec les pleins et les vides, des contre formes qui restent «en suspension» sans les relier/ ancrer au sol ?**

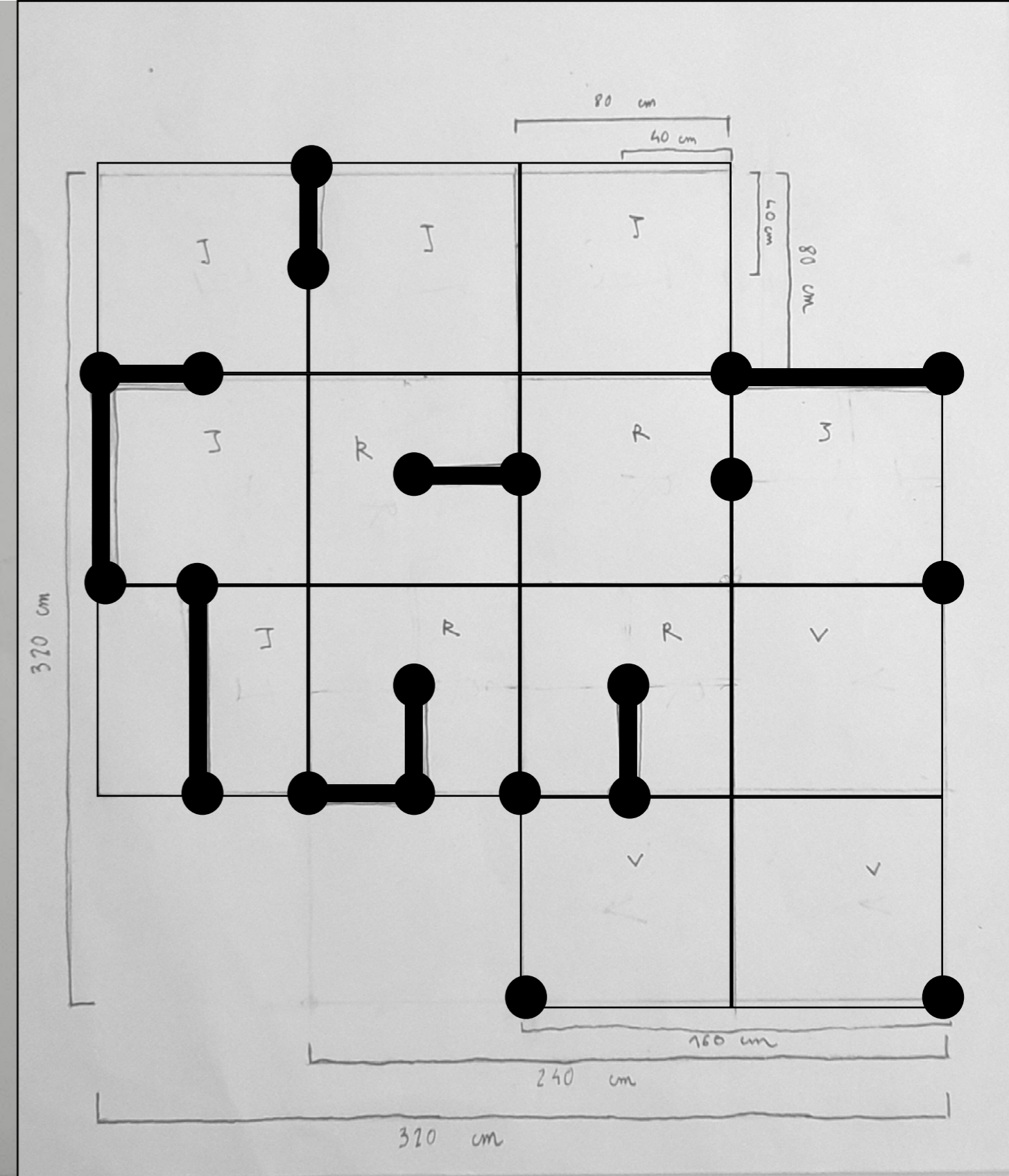
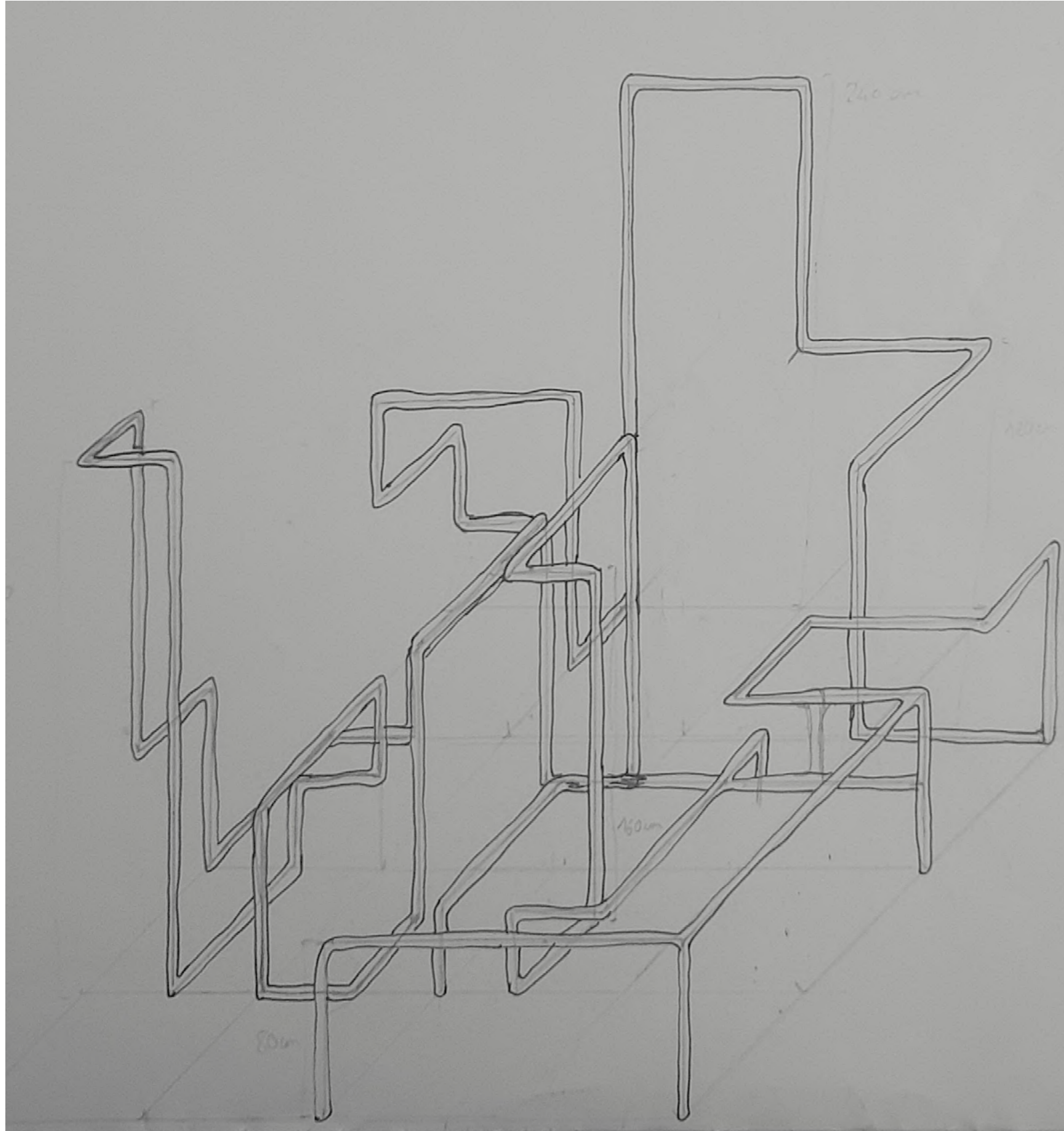
> **Est-ce qu'on peut laisser des tiges levées (vers le haut) qui permettent d'enfiler les perles ?**

structure BOULLIER échelle 1:20 (4 cm = 80 cm)



PLAN AU SOL 1:20 (4 cm = 80 cm)

- * 3 zones : - « zone Verte » assise tissé sur structure = H. : 80cm
- « zone Jaune » porte / espace à traversé = H. : entre 40 cm et 160 cm
- « zone Rouge » espace pour enfiler des perles = H. : entre



structure BOULLIER maquette échelle 1:20

